



LEAN
LEADERSHIP

ESCUELA LEANSIS

LEAN

LEADERSHIP:

Habilidades Personales para el Liderazgo
Lean – Lean Personas

“Personas, Procesos, PRODUCTIVIDAD”, en eso creemos y por eso hemos hecho de estas premisas nuestro lema. Todo comienza en las personas y todo termina en las personas, porque son las personas de nuestras empresas las que con su implicación, aportaciones y espíritu de mejora continua hacen posible la optimización de los procesos y con ello la mejora en la productividad y por ende de los resultados empresariales, o lo imposibilitan, porque sin personas involucradas, no puede desarrollarse el lean, ni puede esperarse mejora de resultados.

Con el objetivo de desarrollar las Habilidades Personales necesarias para el Liderazgo Lean, que permitan obtener la máxima involucración de nuestros equipos, LeanSis ha creado la Escuela que da respuesta a las siguientes preguntas:

- ¿Son capaces las personas de mi organización de liderar el Sistema de Gestión Lean?
- ¿Tienen las habilidades personales para liderar a sus equipos hacia la mejora continua?
- ¿Son capaces de gestionar el cambio y motivar a sus equipos?
- ¿Están formadas para escuchar y comunicar de manera efectiva?
- ¿Están preparados para gestionar el conflicto y el estrés?
- ¿Tienen la inteligencia emocional necesaria para ser un buen líder lean?

Objetivo del Curso LeanSis

Dotar a todas las personas clave encargadas de liderar e implantar la filosofía lean en la empresa, de las herramientas y las habilidades personales y de dirección necesarias para liderar y dirigir a sus equipos y fomentar su productividad.

Promover el desarrollo profesional de las personas designadas por la empresa para liderar, instaurar y coordinar la aplicación de nuestra metodología lean, y dotarles de los recursos que como responsables de equipos necesitarán tener desarrollados para dirigir con éxito personas y equipos de trabajo en este camino de incesante mejora.

Organización e Inscripciones:

Escuela Lean Leadership
Tel. 697 151 479
www.leansisproductividad.com
formacion@leansisproductividad.com

Lugar y Fechas de Impartición:

VALENCIA

Viernes 16, 23 de febrero – 2, 9, 16, 23 de marzo – 6, 13 de abril

CENTRO EMPRESARIAL DESTRO
Ronda Narciso Monturiol, 6 – Edificio B – Sala Formación- 46980 Paterna – Valencia
(Parque Tecnológico)

MADRID

Jueves 15, 22 de febrero – 1, 8, 15, 22 de marzo – 5, 12 de abril

CTM MADRID
Ctra. Villaverde-Vallecas, Km. 3,500 – Sala 4 - 28054 Madrid

BARCELONA

Viernes 16, 23 de febrero – 2, 9, 16, 23 de marzo – 6, 13 de abril

PARC TECNOLÒGIC DEL VALLÈS
Avda. Parc Tecnològic del Valles, 3 - 08290 Cerdanyola del Vallès - Barcelona

MURCIA

Martes 13, 20, 27 de febrero – 6, 13, 20 de marzo – 3, 10 de abril

CENTRO DE FORMACIÓN LEANSIS
Edificio Torre Godoy Planta 14ª – Letra D - C/ Central, 13 - 30100 Espinardo - Murcia

SEVILLA

Jueves 15, 22 de febrero – 1, 8, 15, 22 de marzo – 5, 12 de abril

POR DETERMINAR

Horario:

De 8.30 a 14.30 h.

Duración:

8 Jornadas con 48 horas presenciales y 160 horas de teleformación. Total de 208 horas.

Aforo máximo:

El curso está destinado a grupos de hasta 15-20 personas.

Destinatarios:

Directores Industriales, Directores de Fábrica, Promotores de Mejora, Responsables de Producción y Departamentos, Mandos Intermedios, y Funciones Soporte

Material/Actividades

Se entregará a cada participante Material de Apoyo al comienzo de la Escuela, y Certificados de Asistencia/ Diploma al finalizar.

De cara a la teleformación, el alumno dispondrá de un acceso on-line a la documentación necesaria de formatos, ejercicios adicionales y guías metodológicas complementarias.



CAPITULO 1: CLAVES DEL LIDERAZGO LEAN

¿Cuentan todos sus Directivos y Mandos Intermedios, Responsables de Mejora Continua y Coordinadores encargados de instaurar la filosofía lean en su empresa con la preparación para ser aceptados como los líderes en sus respectivos entornos?

¿Están preparadas estas personas claves en su empresa para saber motivar y mantener implicados en la mejora continua a las personas a su cargo?

¿Es posible que muchas de las personas clave en su organización sean profesionales altamente cualificados técnicamente pero que necesiten refuerzo a la hora de saber gestionar emocionalmente las diversas situaciones que se viven en la empresa, o de relacionarse con los demás, y ello afecte a su rendimiento y el de sus equipos?

¿Están las personas encargadas de implementar la filosofía kaizen preparadas para saber cómo gestionar el cambio?

Objetivo:

- Que las personas clave de nuestra organización conozcan los principios que les permitirán desarrollar su liderazgo en el seno de sus equipos de trabajo y que interioricen qué les permitirá conseguir que las personas a su cargo encargadas de realizar el trabajo con los niveles de excelencia exigidos se encuentren sumamente implicadas.
- Proveer a nuestras personas clave en la mejora de la organización, de las herramientas para que sean capaces de gestionar bien el estrés, para que interioricen bien el cambio, y para que respondan a los incesantes retos que plantea el día a día de una forma emocionalmente inteligente dado el enorme impacto que ello tiene en el rendimiento de sus equipos.

Capítulo 1:

1. CLAVES DEL LIDERAZGO LEAN:

1.1. Las 4 Claves para conseguir la máxima implicación de nuestros equipos

- 1.1.1 Herramientas Lean de Implicación

1.2. Cualidades del Líder Lean:

- 1.2.1. No necesita cargo
- 1.2.2. Predica con el ejemplo y es íntegro
- 1.2.3. Está al servicio de los demás
- 1.2.4. Es competente
- 1.2.5. Es un buen mentor y crea líderes
- 1.2.6. Sabe delegar
- 1.2.7. Tiene espíritu Kaizen
- 1.2.8. Es promotor del cambio
- 1.2.9. Creer en sí mismo
- 1.2.10. Tiene valores y actúa movido por una misión y una visión
- 1.2.11. Tiene inteligencia emocional



CAPITULO 2: HABILIDADES PARA EL EJERCICIO DEL LIDERAZGO LEAN

¿Cuentan sus Directivos y Mandos Intermedios, Responsables de Mejora Continua y Coordinadores encargados de instaurar la filosofía lean en su empresa con las habilidades de liderazgo necesarias para liderar equipos?

¿Están suficientemente preparadas estas personas claves en su empresa para dirigir reuniones y talleres, y en concreto para dirigir con éxito una Top 5, una Top 60 o dinamizar un Taller de Ideas de Mejora o cualquier otro de los talleres específicos que permiten la consecución de la mejora continua?

¿Considera que su personal clave a la hora de implementar en el día a día la metodología lean tiene la preparación adecuada para saber hacer haces exposiciones públicas, poner fin a situaciones de conflicto, corregir actitudes contrarias a la mejora continua, e influir positivamente sobre las personas a su cargo?

¿Cuentan todos sus Directivos y Mandos Intermedios, Responsables de Mejora Continua y Coordinadores encargados de instaurar la filosofía lean en su empresa con la preparación para ser aceptados como los líderes en sus respectivos entornos?

Objetivo:

- Una vez se ha tomado conciencia de qué factores y principios generan la automotivación de nuestros equipos, qué cualidades caracterizan a un verdadero líder lean, y que atributos permiten ser reconocido como un gran líder por nuestros equipos, el desempeño de esas funciones de liderazgo va a exigir del ejercicio de habilidades interpersonales.
- Estas habilidades de liderazgo son las que se “entrenarán” en éste módulo, de una manera sumamente práctica y vivencial, de modo que los participantes puedan luego ponerlas en práctica con éxito en su día a día en la empresa al dirigir a sus equipos.

Capítulo 2:

2. HABILIDADES PARA EL EJERCICIO DEL LIDERAZGO LEAN:

2.1. Habilidades Personales y Directivas:

- 2.1.1. La importancia de Escuchar empáticamente a tu equipo
- 2.1.2. Cómo generar y manifestarles Empatía
- 2.1.3. Cómo dirigir a través del uso de preguntas. Cómo servirnos de las preguntas para abordar con eficacia las comunicaciones de “cara a cara”
- 2.1.4. Por qué cuidar la Comunicación no verbal resulta tan decisiva
- 2.1.5. Las reglas para una comunicación verbal eficiente y sin malos entendidos
- 2.1.6. Cómo Persuadir y Generar Influencia positiva sobre nuestros equipos.
- 2.1.7. Cómo preparar y desarrollar nuestras comunicaciones y presentaciones en público
- 2.1.8. Cómo pilotar eficientemente una Top 5, una Top 60 y cómo dirigir y dinamizar talleres de mejora de la productividad
- 2.1.9. Cómo dar Feedback de apoyo de forma efectiva
- 2.1.10. Cómo potenciar a los miembros de tu equipo a través del coaching
- 2.1.11. Cómo corregir comportamientos no conformes con la filosofía de mejora continua.



MÓDULOS DEL PROGRAMA

La capacitación que presentamos constituye un programa completo a la finalización del cual los participantes contarán con todos los conocimientos y las habilidades necesarias para desarrollar su liderazgo de la manera que exige la implantación de un proceso de lean de mejora continua.

Los contenidos anteriormente expuestos serán desarrollados en el siguiente programa modular:

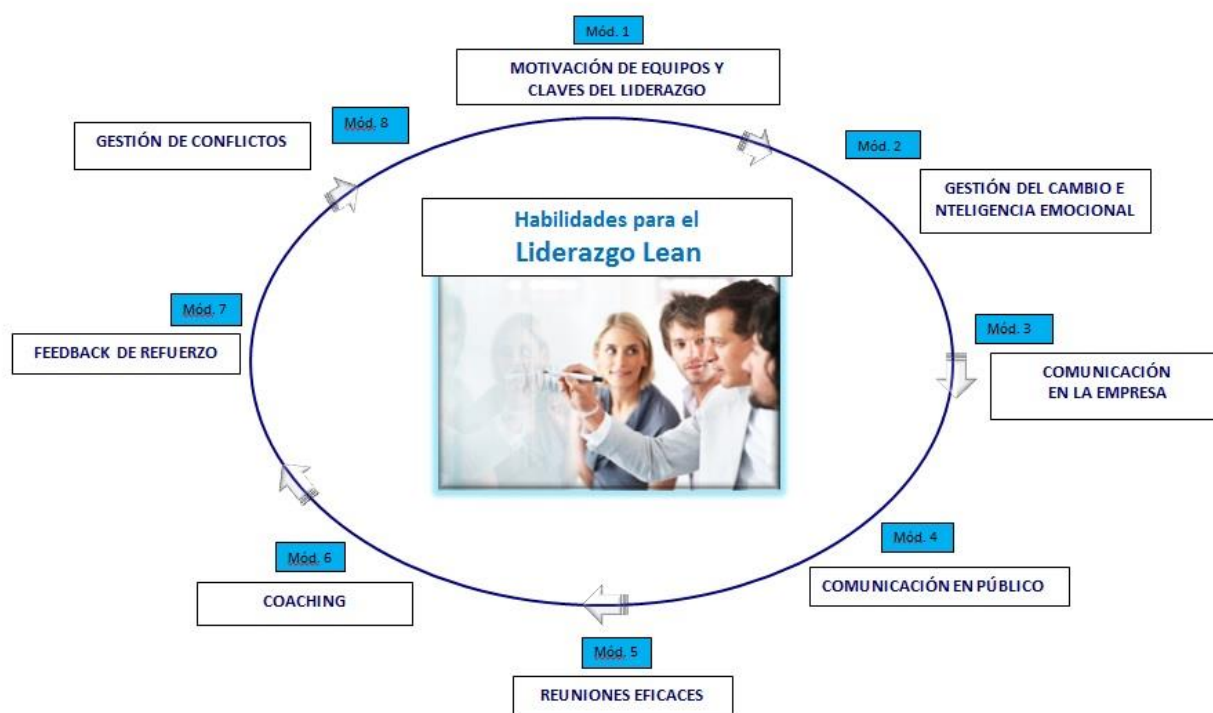


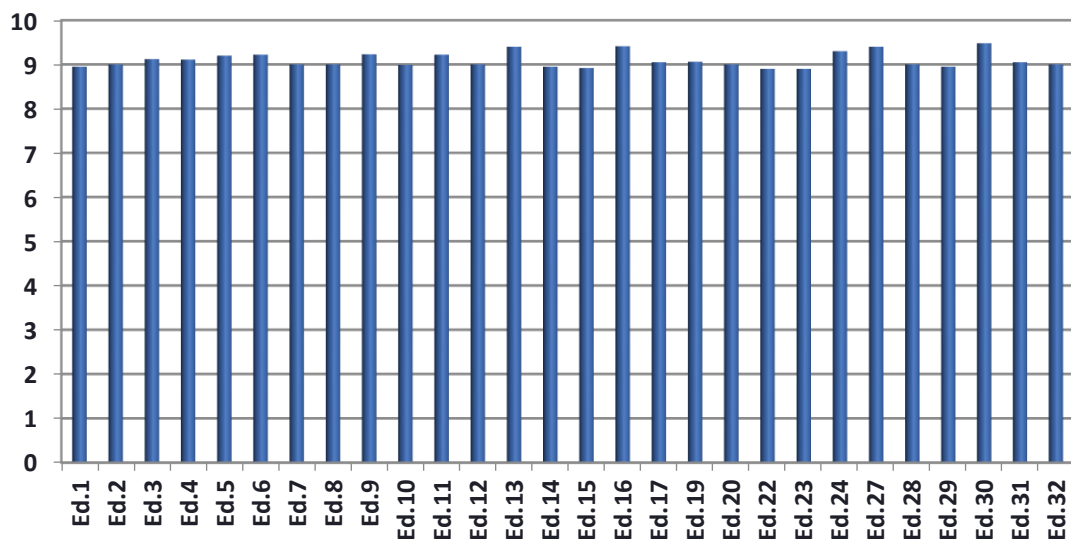
TABLA DE CONTENIDOS CORRESPONDIENTE A CADA CAPÍTULO

CAP.	OBJETO DE TRABAJO	CONTENIDO
1	MOTIVACIÓN DE EQUIPOS CLAVES DEL LIDERAZGO LEAN	1.1 Descubre y Aprecia las Herramientas Lean de Implicación 1.2 Interioriza las cualidades de un verdadero Líder Lean 1.2.1 No necesita cargo 1.2.2 Predica con el ejemplo y es íntegro 1.2.3 Está al servicio de los demás 1.2.4 Es competente 1.2.5 Es un buen mentor y crea líderes 1.2.6 Sabe delegar 1.2.7 Tiene espíritu Kaizen
2	GESTIÓN DEL CAMBIO E INTELIGENCIA EMOCIONAL	2.1 El cambio como Oportunidad de Mejora 2.2 Mejora tu Inteligencia emocional para poder liderar 2.3 Toma de conciencia de nuestra misión, visión y valores y su alineación con los de la empresa y la filosofía lean.
3	COMUNICACIÓN EN LA EMPRESA	3.1 La importancia de Escuchar empáticamente a tu equipo 3.2 Cómo generar y manifestarles Empatía 3.3 Cómo dirigir a través del uso de preguntas. Cómo servirnos de las preguntas para abordar con eficacia las comunicaciones de “cara a cara” 3.4 Entendiendo la Comunicación no verbal 3.5 Las reglas para una comunicación verbal eficiente y sin malos entendidos
4	COMUNICACIÓN EN PÚBLICO	4.1 La importancia de los gestos y la voz en tus comunicaciones para transmitir de verdad 4.2 Cómo estructurar bien tu mensaje
5	REUNIONES LEAN	5.1 Cómo pilotar eficientemente las reuniones Lean 5.2 Cómo evitar los errores más frecuentes que impiden que las reuniones resulten productivas
6	COACHING	6.1 Cómo hacer coaching para sacar lo mejor de nuestros equipos 6.2 Habilidades y Herramientas necesarias para ser un buen mentor
7	FEEDBACK DE REFUERZO	7.1 Toma de conciencia de la importancia del feedback positivo 7.2 Cómo dar feedback de manera efectiva
8	GESTIÓN DE CONFLICTOS	8.1 Toma de conciencia de cómo actuamos ante situaciones conflictivas 8.2 Cómo actuar con asertividad ante situaciones contrarias a la mejora continua

EMPRESAS QUE YA HAN PARTICIPADO EN LA ESCUELA LEANSIS



Valoración asistentes Escuelas LeanSis (sobre un máximo de 10 puntos)



INSCRIPCIONES

Enviar el boletín de inscripción adjunto por fax al número 96 394 70 49 o por mail a: formacion@leansisproductividad.com.

Si desea más información contacte con nosotros:

Tel: +34 697 151 479

E-mail: formacion@leansisproductividad.com

COSTE DE LA ESCUELA : 1.800 €

Posibilidad de subvencionarse el coste de la Escuela 100% mediante la fundación TRIPARTITA. Consúltenos si desea que le tramitemos la subvención.

BONIFICADO AL 100% MEDIANTE LA FUNDACIÓN TRIPARTITA

Las empresas pueden gestionar su plan de formación en base al crédito que dispongan. Se trata de un fondo económico para la Formación Continua, pudiendo elegir qué formación se desea realizar, sus contenidos, cómo y cuándo.

La Formación por tanto, resulta gratuita ya que el importe se deduce del fondo que la empresa dispone de la Seguridad Social, tramitándose la bonificación a partir del Boletín de Cotización TC1 correspondiente al mes en que se hayan finalizado las acciones formativas.

Pueden elegir la posibilidad de gestionarlo a través de LeanSis con un coste del 10% del importe de la formación o bien desde la propia empresa.

BOLETÍN DE INSCRIPCIÓN

CURSO LEAN LEADERSHIP:

Lugar de impartición:

Nombre y Apellidos:

DNI:

Cargo o puesto:

Persona de contacto en RRHH/Email:

Empresa:

Actividad de la empresa:

Dirección:

CP:

Localidad:

Provincia:

C.I.F/N.I.F:

Teléfono:

Fax:

E-mail del asistente:

Forma de pago:

LeanSis emitirá factura o factura proforma, según el caso, a la empresa asistente que deberá pagar el 30% para reserva de plaza y resto del total antes del comienzo del curso.

La persona inscrita acepta que sus datos sean incluidos en un fichero automatizado confidencial para futuras comunicaciones de LeanSis Consultores. Si desea consultarlos, rectificarlos o cancelarlos comuníquelo a esta empresa, enviando un e-mail a formacion@leansisproductividad.com de acuerdo con la Ley Orgánica 15/1999 del 13 de Diciembre.