



Escuela LeanSis:

SISTEMA DE GESTIÓN LEAN (SGL)

MÓDULO 1:



LEAN STRATEGY

**Excelencia en la definición y despliegue
de la estrategia de negocio**

De la estrategia a la acción

LeanSis Expertos en Productividad S.L. © 2018

Madrid - Barcelona - Valencia - Murcia - Vigo – Zaragoza - Sevilla
info@leansisproductividad.com www.leansisproductividad.com

Módulo 1

Lean Strategy

El método Lean Strategy para la excelencia en la definición y despliegue de la estrategia de negocio, se engloba dentro del Sistema de Gestión Lean [SGL] con el objetivo de implantar eficientemente el proceso estratégico desde su definición por la dirección, hasta el despliegue en acciones por el núcleo operativo.

Con el objetivo de entender el SGL y su implantación exitosa, LeanSis ha creado el módulo Lean Strategy dentro de la escuela SGL, que da respuesta a las siguientes preguntas:

- ¿Cómo crear y desplegar la estrategia alineando a toda la organización?
- ¿Cómo desplegar los objetivos y ejes estratégicas en líneas y acciones operativas efectivos?
- ¿Cómo diseñar mi organización humana acorde a la estrategia?
- ¿Aplico los recursos de mi empresa en los procesos que más valor aportan?
- ¿Son mis procesos robustos en todos mis departamentos?
- ¿Tienen mis gestores las habilidades personales desarrolladas para dirigir la empresa?

Objetivo del módulo Lean Strategy de la escuela SGL en mejora continua

El objetivo es guiar al participante en el conocimiento del Sistema de Gestión Lean (SGL) y los fundamentos para el éxito en su implantación en toda la empresa.

El Sistema comienza por la definición del valor del negocio, su control mediante el cuadro de mando integral (CMI) y la autoevaluación SGL, se ocupa de diseñar la Organización Humana Productiva (OHP), aborda la estructura de los Procesos en la empresa, y fundamenta la solidez en las habilidades personales de sus gestores.

El compromiso de LeanSis y su equipo docente es el de conseguir transmitir una visión clara del Lean Strategy, la comprensión de las técnicas y herramientas para su implantación, y las claves para el desarrollo de este en todo el Negocio.

Contenidos del módulo Lean Strategy

¿Cómo conseguir **reconocer el valor de la empresa** para estructurar el sistema de gestión hacia el máximo aporte de valor para el negocio?:

- Entender el SG Lean strategy.
- Reconocer flujo de valor frente al desperdicio.
- Planificación de la implantación:
 - Proyectos piloto
 - Despliegue global a toda la organización.
- Definición de las metas del negocio y sus perspectivas.
- Conocimiento de las áreas de generación de valor.
- Adaptación de la cadena de valor.

¿Cómo **estructurar los indicadores adecuados** para tener el control de los resultados y ser proactivo en las decisiones?:

- Cómo definir el cuadro de mando integral (CMI) estratégico.
 - Cuadro de mando balanceado (Balance scorecard).
 - Tablero de mando (Dashbord).
 - Contrato estratégico de negocio (CEN).
- Comprender la autoevaluación del sistema y monitorizar la excelencia.

¿Cómo **definir la organización** para anticiparse y adaptarse a los retos?

- Definición y construcción de la organización humana productiva (OHP) del negocio y sus reglas de comunicación.
- Organigrama y polivalencia de funciones de gestión.
- Descripción del trabajo en equipo:
 - Definición del comité de dirección (CODIR) y su gestión.

¿Es posible tener al **personal motivado y que los gestores sean reconocidos como líderes** por los equipos que gestionan?

- Factores para la automotivación del personal.
- Liderazgo de las funciones de gestión en el entorno estratégico.


¿Cómo conseguir la **máxima productividad** en los procesos de la empresa y, en especial, del proceso estratégico?

- Definición del mapa de procesos del negocio.
- Definición y estándares del proceso estratégico.
 - Definición estratégica (horizonte 3-5 años).
 - Despliegue estratégico (horizonte anual).
- Aplicación del Taller estratégico:
 - Taller de definición estratégica (CODIR).
 - Taller de despliegue estratégico Hoshin-kanri (Brújula del negocio).
- Herramientas lean strategy:
 - Flujo de valor (VSM) de negocio.
 - Matriz DAFO (Debilidades-Amenazas-Fortalezas-Oportunidades).
 - Análisis CAME (Corregir-Afrontar-Mantener-Explotar)

Visión global de la escuela SGL

Para entender el sistema y alinear la empresa en el camino de la excelencia, la escuela SGL se divide en 5 módulos según el entorno de aplicación:

Modelo enfocado a la estrategia de excelencia del negocio




MÓDULO 1: LEAN STRATEGY

- Definir y saber cómo desplegar en toda la organización la estrategia de negocio para el aumento de su competitividad.
- Entender en profundidad los mecanismos de gestión y como aplicarlos en cada entorno de la empresa.

Dirigida a:

- Alta dirección, directores de dpto., funciones de gobierno (RRHH, sistemas de gestión, sistemas de información...)

Modelos enfocados a la máxima productividad operativa según entornos:



MÓDULO 2: LEAN PROJECT:

- Adaptación de los mecanismos de gestión a los entornos de procesos de desarrollo cuyo resultado único.
- Ejemplos: Desarrollo de producto, innovación, construcción, industrial bajo pedido, diseño, despacho de abogados, tecnologías de la información...

Dirigida a:

- Directores de dpto. entorno project (ingeniería, I*D, desarrollo, compras...), jefes de proyecto e integrantes, supervisores y coordinadores soporte...




MÓDULO 3: LEAN MANUFACTURING:

- Adaptación de los mecanismos de gestión al entorno de procesos autónomos de alta repetitividad.
- Ejemplos: Industrial en serie (operaciones) como alimentación, cartón, mueble, calzado, automoción...

Dirigida a:

- Directores de dpto. entorno manufacturing (operaciones), supervisores y coordinadores de equipos, pilotos de talleres...




MÓDULO 4: LEAN OFFICE:

- Adaptación de los mecanismos de gestión al entorno de procesos transversales a la organización (transaccionales).
- Ejemplos: Comercial (marketing, ventas, servicios), gobierno (RRHH, finanzas, administración...), hoteles, hospitales...

Dirigida a:

- Directores de dpto. entorno office (comercial, gobierno, soporte), supervisores y coordinadores soporte, pilotos de grupos de proceso...

Modelo enfocado al reconocimiento de los gestores como líderes:



MÓDULO 5: LEAN LEADERSHIP:

- Integración de los principios del liderazgo en el sistema de gestión mediante el desarrollo personal de los gestores.
- De aplicación en el entorno de la gestión en todos los niveles de la organización desde el núcleo operativo hasta la alta dirección.

Dirigida a:

- Cualquier persona con una función de gestión: Dirección en cualquier nivel jerárquico, supervisores, coordinadores, pilotos, jefes de proyecto...

Organización e Inscripciones :

Escuela Lean Strategy

Tel. 697 151 479

www.leansisproductividad.com

formacion@leansisproductividad.com

Lugar y Fechas de Impartición:

VALENCIA

Viernes 25 de mayo – 1, 8, 15, 22, 29 de junio – 6, 13 de julio

CENTRO DE FORMACIÓN LEANSIS

Centro Empresarial Destro - Ronda Narciso Monturiol, 6 - Oficina 08 B - 46980 Paterna – Valencia (Parque Tecnológico)

MADRID

Viernes 25 de mayo – 1, 8, 15, 22, 29 de junio – 6, 13 de julio

CTM MADRID

Ctra. Villaverde-Vallecas, Km. 3,500 – Sala 4 – 28053 Madrid

BARCELONA

Jueves 24, 31 de mayo – 7, 14, 21, 28 de junio – 5, 12 de julio

CENTRO DE FORMACIÓN LEANSIS

C/ Pau Vila, nº 13 – 1º - 7ª - 08174 Sant Cugat del Vallés - Barcelona

MURCIA

Jueves 24, 31 de mayo – 7, 14, 21, 28 de junio – 5, 12 de julio

CENTRO DE FORMACIÓN LEANSIS

Edificio Torre Godoy Planta 14ª – Letra D - C/ Central, 13 - 30100 Espinardo - Murcia

Horario:

De 8.30 a 14.30 h.

Duración:

8 jornadas con 48 horas presenciales y 160 horas de teleformación. Total de 208 horas.

Aforo máximo:

El curso está destinado a grupos de hasta 15-20 personas.

Destinatarios:

Directores Industriales, Directores de Fábrica, Promotores de Mejora, Responsables de Producción y Departamentos, Mandos Intermedios, y Funciones Soporte

Material/Actividades

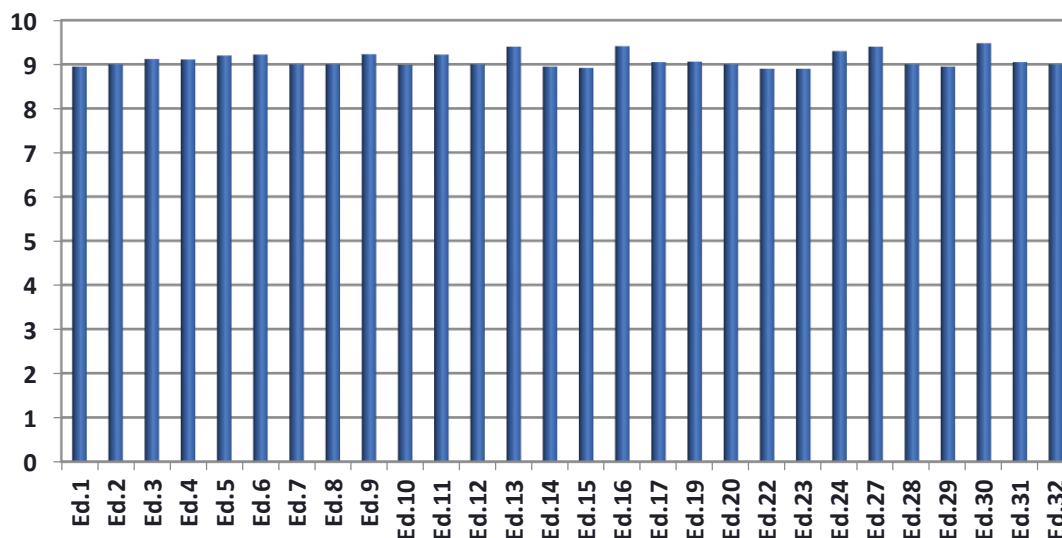
Se entregará a cada participante Material de Apoyo al comienzo de la Escuela, y Certificados de Asistencia/ Diploma al finalizar.

De cara a la teleformación, el alumno dispondrá de un acceso on-line a la documentación necesaria de formatos, ejercicios adicionales y guías metodológicas complementarias.

EMPRESAS QUE YA HAN PARTICIPADO EN LA ESCUELA LEANSIS



Valoración asistentes Escuelas LeanSis (sobre un máximo de 10 puntos)



COSTE DE LA ESCUELA: 1.800 € + IVA

Posibilidad de subvencionarse el coste de la Escuela 100% mediante la fundación TRIPARTITA. Consúltenos si desea que le tramitemos la subvención.

Inscripción Escuelas LeanSis

BONIFICADO AL 100% MEDIANTE LA FUNDACIÓN TRIPARTITA

Las empresas pueden gestionar su plan de formación en base al crédito que dispongan. Se trata de un fondo económico para la Formación Continua, pudiendo elegir qué formación se desea realizar, sus contenidos, cómo y cuándo.

La Formación por tanto, resulta gratuita ya que el importe se deduce del fondo que la empresa dispone de la Seguridad Social, tramitándose la bonificación a partir del Boletín de Cotización TC1 correspondiente al mes en que se hayan finalizado las acciones formativas.

Pueden elegir la posibilidad de gestionarlo a través de LeanSis con un coste del 10% del importe de la formación o bien desde la propia empresa.

Forma de pago:

Leansis emitirá factura al inicio de la formación cuyo abono debe realizarse por transferencia a recepción de la misma.

Si desea más información contacte con nosotros: Tel: +34 697 151 479
E-mail: formacion@leansisproductividad.com

INSCRIPCIÓN ONLINE

Haga click en el siguiente enlace para inscribirse online en la Escuela LeanSis:

INSCRIPCIÓN ESCUELAS LEANSIS MAYO 2018

[Inscripción Escuelas LeanSis](#)

La persona inscrita acepta que sus datos sean incluidos en un fichero automatizado confidencial para futuras comunicaciones de LeanSis Consultores. Si desea consultarlos, rectificarlos o cancelarlos comuníquelo a esta empresa, enviando un e-mail a formacion@leansisproductividad.com de acuerdo con la Ley Orgánica 15/1999 del 13 de Diciembre.

LeanSis Expertos en Productividad S.L. © 2018

Madrid - Barcelona - Valencia - Murcia - Vigo – Zaragoza - Sevilla
info@leansisproductividad.com www.leansisproductividad.com

INSCRIPCIÓN OFFLINE

En caso de no realizar la inscripción online envíe el boletín de inscripción adjunto por fax al número **96 394 70 49** o por mail a: formacion@leansisproductividad.com

CURSO LEAN STRATEGY:

Lugar de impartición:

Nombre y Apellidos:

DNI:

Cargo o puesto:

Persona de contacto en RRHH/Email:

Dirección:

CP:

Localidad:

Provincia:

C.I.F./N.I.F.:

Teléfono:

Fax:

E-mail del asistente:

Si ha asistido a alguna edición
previa de las **Escuelas LeanSis**:

- indique cuál:

- Año de realización del curso:

Quién gestiona la bonificación

de la formación por la tripartita: La empresa LeanSis Productividad No se bonifica la formación

La persona inscrita acepta que sus datos sean incluidos en un fichero automatizado confidencial para futuras comunicaciones de LeanSis Consultores. Si desea consultarlos, rectificarlos o cancelarlos comuníquelo a esta empresa, enviando un e-mail a formacion@leansisproductividad.com de acuerdo con la Ley Orgánica 15/1999 del 13 de Diciembre.

LeanSis Expertos en Productividad S.L. © 2018

Madrid - Barcelona - Valencia - Murcia - Vigo – Zaragoza - Sevilla
info@leansisproductividad.com www.leansisproductividad.com