



Escuela LeanSis:

SISTEMA DE GESTIÓN LEAN (SGL)

MÓDULO 4:



**LEAN
OFFICE**

**Excelencia en los procesos
transversales a la organización**

en todas las actividades como marketing, ventas, IT,
finanzas, administración, recursos humanos, compras...

LeanSis Expertos en Productividad S.L. © 2018

Madrid - Barcelona - Valencia - Murcia - Vigo - Zaragoza - Sevilla
info@leansisproductividad.com www.leansisproductividad.com

Módulo 4

Lean Office

El método Lean Office para la excelencia en la gestión de los procesos transversales, se engloba dentro del Sistema de Gestión Lean [SGL] con el objetivo de implantar la mejora continua en entornos de procesos que requieren en alineamiento y enfoque transversal de la organización.

Con el objetivo de entender el método y su implantación, LeanSis ha creado el módulo Lean Office dentro de la escuela SGL, que da respuesta a las siguientes preguntas:

- ¿Tiene la sensación de que sus departamentos no están alineados al aporte de valor global del negocio?
- ¿Ha empezado demasiadas veces el camino de la mejora, pero no en la dirección correcta?
- ¿Está la organización humana definida correctamente para tener la mejor respuesta transversal?
- ¿Existen barreras departamentales?
- ¿Mis grupos de proceso (GPs) están enfocados al aumento de productividad?
- ¿Cómo conseguir la mejora en Calidad, Costes y Plazos de forma constante y sostenible?

Objetivo del módulo Lean Office de la escuela SGL en mejora continua

El objetivo es guiar al participante en el conocimiento de la mejora continua y los fundamentos del sistema de gestión lean (SGL).

Para el éxito en la implantación del sistema de mejora continua, debemos respetar un orden en el despliegue de los conceptos de mejora.

Cada módulo se desarrolla siguiendo este hilo conductor y se apoya en juegos didácticos, documentación multimedia, ejercicios prácticos y Best Practices realizadas por LeanSis en diversos clientes.

El compromiso de LeanSis y su equipo docente es el de conseguir transmitir una visión clara del Lean Office, la comprensión de las técnicas y herramientas para su implantación, y las claves para el desarrollo de este en toda la empresa.

Estructura del módulo Lean Office

¿Cómo conseguir **enfocar a la organización para el aumento de la productividad** mediante la eliminación del desperdicio (lean)?:

- Entender el SG Lean Office.
- Reconocer flujo de valor frente al desperdicio en procesos transversales.
- Planificación de la implantación:
 - Proyecto piloto.
 - Cálculo de la productividad en el entorno office.

¿Cómo **estructurar los indicadores adecuados** para tener el control de los resultados y ser proactivo en las decisiones?:

- Cómo definir el cuadro de mando adaptado al entorno office:
 - Cuadro de mando balanceado (Balance scorecard).
 - Contrato estratégico de negocio (CEN).
- Control proactivo de los resultados:
 - Autoevaluación del sistema de gestión.
 - Rutinas de supervisión operativas en el entorno office.

¿Cómo **definir la organización** para anticiparse y adaptarse a los retos?

- Definición de la organización humana productiva y su comunicación.
- Descripción del trabajo en equipo:
 - Equipos de gestión (EG) ejecutivos y directivos, con sus reuniones formales estructuradas
 - Equipos operativos (GAPs) y comunicación (Top 5).
 - Herramientas de GAP: 5S (físicas y digitales), formación (DPTs y polivalencia), e Ideas de mejora (IdM).

¿Es posible tener al **personal motivado y que los gestores sean reconocidos como líderes** por los equipos que gestionan?

- Factores para la automotivación del personal.
- Liderazgo de las funciones de gestión office.


¿Cómo conseguir la **máxima productividad** en los procesos transversales?:

- Definición y estándares del proceso transversal.
- Aplicación del grupo de proceso (GP) de mejora continua.
- Herramientas lean office:
 - Resolución de problemas:
 - Grupo de resolución de problemas: 5 porqués, diagrama causa-efecto (Ishikawa), Tormenta de ideas.
 - Mapa de flujo de valor de los procesos (VSM).
 - Reingeniería de procesos.
 - Diseño de indicadores de proceso (SIPOC).
 - Medidor de tareas.
 - Auditoría de procesos (kamishibai).

Visión global de la escuela SGL

Para entender el sistema y alinear la empresa en el camino de la excelencia, la escuela SGL se divide en 5 módulos según el entorno de aplicación:

Modelo enfocado a la estrategia de excelencia del negocio




MÓDULO 1: LEAN STRATEGY

- Definir y saber cómo desplegar en toda la organización la estrategia de negocio para el aumento de su competitividad.
- Entender en profundidad los mecanismos de gestión y como aplicarlos en cada entorno de la empresa.

Dirigida a:

- Alta dirección, directores de dpto., funciones de gobierno (RRHH, sistemas de gestión, sistemas de información...)

Modelos enfocados a la máxima productividad operativa según entornos:



MÓDULO 2: LEAN PROJECT:

- Adaptación de los mecanismos de gestión a los entornos de procesos de desarrollo cuyo resultado único.
- Ejemplos: Desarrollo de producto, innovación, construcción, industrial bajo pedido, diseño, despacho de abogados, tecnologías de la información...

Dirigida a:

- Directores de dpto. entorno project (ingeniería, I*D, desarrollo, compras...), jefes de proyecto e integrantes, supervisores y coordinadores soporte...




MÓDULO 3: LEAN MANUFACTURING:

- Adaptación de los mecanismos de gestión al entorno de procesos autónomos de alta repetitividad.
- Ejemplos: Industrial en serie (operaciones) como alimentación, cartón, mueble, calzado, automoción...

Dirigida a:

- Directores de dpto. entorno manufacturing (operaciones), supervisores y coordinadores de equipos, pilotos de talleres...




MÓDULO 4: LEAN OFFICE:

- Adaptación de los mecanismos de gestión al entorno de procesos transversales a la organización (transaccionales).
- Ejemplos: Comercial (marketing, ventas, servicios), gobierno (RRHH, finanzas, administración...), hoteles, hospitales...

Dirigida a:

- Directores de dpto. entorno office (comercial, gobierno, soporte), supervisores y coordinadores soporte, pilotos de grupos de proceso...

Modelo enfocado al reconocimiento de los gestores como líderes:



MÓDULO 5: LEAN LEADERSHIP:

- Integración de los principios del liderazgo en el sistema de gestión mediante el desarrollo personal de los gestores.
- De aplicación en el entorno de la gestión en todos los niveles de la organización desde el núcleo operativo hasta la alta dirección.

Dirigida a:

- Cualquier persona con una función de gestión: Dirección en cualquier nivel jerárquico, supervisores, coordinadores, pilotos, jefes de proyecto...

Organización e Inscripciones :

Escuela Lean Office

Tel. 697 151 479

www.leansisproductividad.com

formacion@leansisproductividad.com

Lugar y Fechas de Impartición:

VALENCIA

Jueves 24, 31 de mayo – 7, 14, 21, 28 de junio – 5, 12 de julio

CENTRO DE FORMACIÓN LEANSIS

Centro Empresarial Destro - Ronda Narciso Monturiol, 6 - Oficina 08 B - 46980 Paterna – Valencia (Parque Tecnológico)

MADRID

Jueves 24, 31 de mayo – 7, 14, 21, 28 de junio – 5, 12 de julio

CTM MADRID

Ctra. Villaverde-Vallecas, Km. 3,500 – Sala 4 - 28054 Madrid

BARCELONA

Viernes 25 de mayo – 1, 8, 15, 22, 29 de junio – 6, 13 de julio

POR DETERMINAR

MURCIA

Jueves 24, 31 de mayo – 7, 14, 21, 28 de junio – 5, 12 de julio

CENTRO DE FORMACIÓN LEANSIS

Edificio Torre Godoy Planta 14ª – Letra D - C/ Central, 13 - 30100 Espinardo - Murcia

Horario:

De 8.30 a 14.30 h.

Duración:

8 jornadas con 48 horas presenciales y 160 horas de teleformación. Total de 208 horas.

Aforo máximo:

El curso está destinado a grupos de hasta 15-20 personas.

Destinatarios:

Directores Industriales, Directores de Fábrica, Promotores de Mejora, Responsables de Producción y Departamentos, Mandos Intermedios, y Funciones Soporte

Material/Actividades

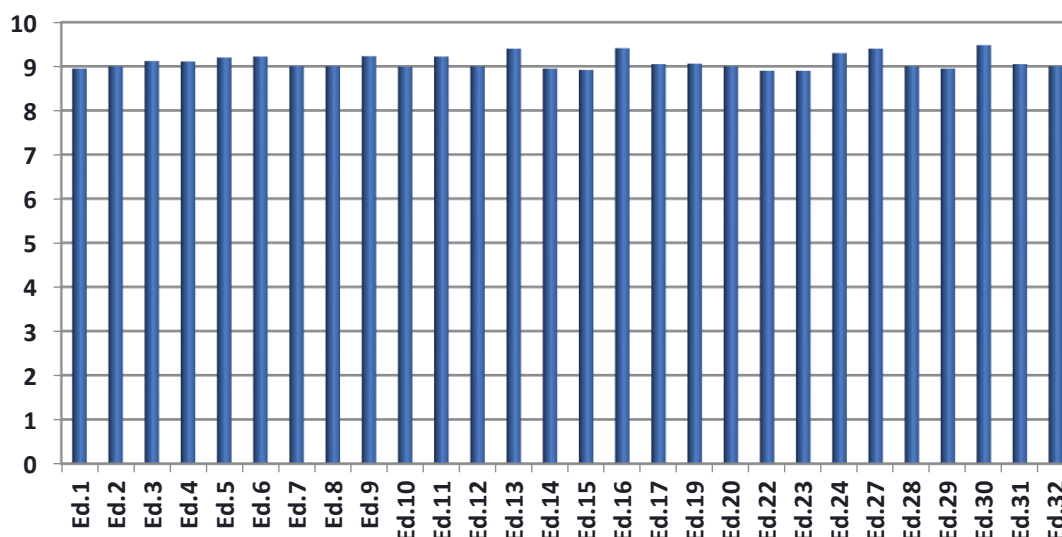
Se entregará a cada participante Material de Apoyo al comienzo de la Escuela, y Certificados de Asistencia/ Diploma al finalizar.

De cara a la teleformación, el alumno dispondrá de un acceso on-line a la documentación necesaria de formatos, ejercicios adicionales y guías metodológicas complementarias.

EMPRESAS QUE YA HAN PARTICIPADO EN LA ESCUELA LEANSIS



Valoración asistentes Escuelas LeanSis (sobre un máximo de 10 puntos)



INSCRIPCIONES

Enviar el boletín de inscripción adjunto por fax al número 96 394 70 49 o por mail a: formacion@leansisproductividad.com.

LeanSis Expertos en Productividad S.L. © 2018

Madrid - Barcelona - Valencia - Murcia - Vigo - Zaragoza - Sevilla
info@leansisproductividad.com www.leansisproductividad.com

COSTE DE LA ESCUELA: 1.800 € + IVA

Posibilidad de subvencionarse el coste de la Escuela 100% mediante la fundación TRIPARTITA. Consúltenos si desea que le tramitemos la subvención.

Inscripción Escuelas LeanSis

BONIFICADO AL 100% MEDIANTE LA FUNDACIÓN TRIPARTITA

Las empresas pueden gestionar su plan de formación en base al crédito que dispongan. Se trata de un fondo económico para la Formación Continua, pudiendo elegir qué formación se desea realizar, sus contenidos, cómo y cuándo.

La Formación por tanto, resulta gratuita ya que el importe se deduce del fondo que la empresa dispone de la Seguridad Social, tramitándose la bonificación a partir del Boletín de Cotización TC1 correspondiente al mes en que se hayan finalizado las acciones formativas.

Pueden elegir la posibilidad de gestionarlo a través de LeanSis con un coste del 10% del importe de la formación o bien desde la propia empresa.

Forma de pago:

Leansis emitirá factura al inicio de la formación cuyo abono debe realizarse por transferencia a recepción de la misma.

Si desea más información contacte con nosotros: Tel: +34 697 151 479
E-mail: formacion@leansisproductividad.com

INSCRIPCIÓN ONLINE

Haga click en el siguiente enlace para inscribirse online en la Escuela LeanSis:

INSCRIPCIÓN ESCUELAS LEANSIS MAYO 2018

[Inscripción Escuelas LeanSis](#)

La persona inscrita acepta que sus datos sean incluidos en un fichero automatizado confidencial para futuras comunicaciones de LeanSis Consultores. Si desea consultarlos, rectificarlos o cancelarlos comuníquelo a esta empresa, enviando un e-mail a formacion@leansisproductividad.com de acuerdo con la Ley Orgánica 15/1999 del 13 de Diciembre.

LeanSis Expertos en Productividad S.L. © 2018

Madrid - Barcelona - Valencia - Murcia - Vigo – Zaragoza - Sevilla
info@leansisproductividad.com www.leansisproductividad.com

INSCRIPCIÓN OFFLINE

En caso de no realizar la inscripción online envíe el boletín de inscripción adjunto por fax al número **96 394 70 49** o por mail a: formacion@leansisproductividad.com

CURSO LEAN OFFICE:

Lugar de impartición:

Nombre y Apellidos:

DNI:

Cargo o puesto:

Persona de contacto en RRHH/Email:

Dirección:

CP:

Localidad:

Provincia:

C.I.F./N.I.F.:

Teléfono:

Fax:

E-mail del asistente:

Si ha asistido a alguna edición
previa de las **Escuelas LeanSis:**

- indique cuál:

- Año de realización del curso:

Quién gestiona la bonificación

de la formación por la tripartita: La empresa LeanSis Productividad No se bonifica la formación

La persona inscrita acepta que sus datos sean incluidos en un fichero automatizado confidencial para futuras comunicaciones de LeanSis Consultores. Si desea consultarlos, rectificarlos o cancelarlos comuníquelo a esta empresa, enviando un e-mail a formacion@leansisproductividad.com de acuerdo con la Ley Orgánica 15/1999 del 13 de Diciembre.

LeanSis Expertos en Productividad S.L. © 2018

Madrid - Barcelona - Valencia - Murcia - Vigo – Zaragoza - Sevilla
info@leansisproductividad.com www.leansisproductividad.com